

## Roboty kolejowe

### Park maszynowy

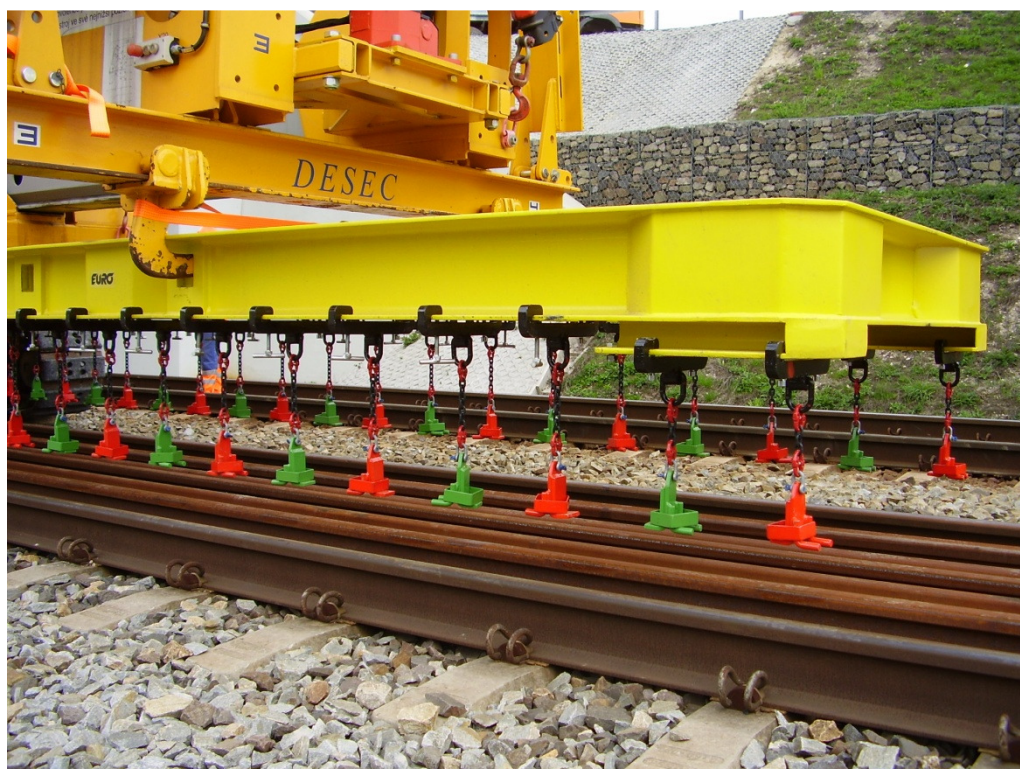
- Zgrzewarka dwudrogowa szyn DAF XF 95 Welderliner

Wykonujemy zgrzewanie oporowe szyn nowych i starożytecznych 49E1 i 60E1, gatunków R260 i R350HT oraz UIC60, S49 gatunków St72P, St90PA, St90PB, 900A. Spełniamy warunki określone w Wytycznych zgrzewania szyn w torze – 1999 i normy PN-EN 14587-2. System dwudrogowy maszyny zapewnia optymalną mobilność i elastyczność jej wykorzystania. Głowica zgrzewająca K92201 osadzona jest na jednostce sterującej SIEMENS, parametry procesu zgrzewania są rejestrowane w programie WELDREG2.



- Uniwersalne układarki DESEC TL 50 i DESEC TL 70

Układarki to wielofunkcyjne urządzenia do transportu, montażu i demontażu bardzo długich i ciężkich elementów szynowych i rozjazdowych. Przy ich pomocy można także oddzielnie przemieszczać podkłady i szyny. Układarki mogą pracować pod napięciem trakcyjnym oraz w tunelach. Do ich transportu służy płaski wagon kolejowy bądź samochodowy moduł transportowy.



- Podbijarka torowa Plasser & Theurer GSM622 typu 08-32U

Dzięki swym parametrom technicznym pozwala zapewnić pożądane położenie torów. Wysokie parametry osiągnięte przez maszynę gwarantują stabilność podbijanego podłoża, co ma wpływ na obniżenie kosztów stabilizacji oraz utrzymania nawierzchni torowej. Podbijarka unosi tor do góry, jednocześnie podsypując pod podkłady tłuczeń. Urządzenie jest dostosowane do pracy na torach i rozjazdach kolejowych na podkładach drewnianych, metalowych i betonowych. Sprzęt może pracować również w porze nocnej, w okresie całego roku, przy uwzględnieniu różnych zjawisk atmosferycznych. Pojazd przeznaczony jest do prac i przystosowany do transportu na liniach kolejowych o szerokości toru 1435 mm.





- Profilarka tęcznia Plasser & Theurer SSP2000

Jest jednym z najnowocześniejszych i najwydajniejszych urządzeń do profilowania podsypki tęczniowej. Na pracę urządzenia na torach nie mają wpływu przewody trakcyjne, prace można prowadzić w sposób ciągły na rozjazdach oraz skrzyżowaniach. Profilarka jest wyposażona w podnoszony pas transportujący oraz zbiornik tęcznia.



- Bramki suwnicowe Donelli PTH 350

Hydrauliczne bramki suwnicowe przeznaczone do wymiany nawierzchni torowej pozwalają zautomatyzować proces oraz znacząco zwiększają efektywność. Za pomocą zacisków hydraulicznych usuwają lub układają odcinki szyn o długości ok. 30 metrów. Maszyna samodzielnie porusza się po torach.



Do transportu bramek suwnicowych na miejsce robót stosuje się specjalne wagony.



- Palownica samojezdna dwudrogowa typ PV 15 RPR

Palownica, wyposażona w młot HHK 2/3 AL-600 oraz głowicę obrotową Klemm KH 16 – 15 kNm przeznaczona jest do wbijania prefabrykowanych pali pod trakcję kolejową, a także wykonywanie pali wierconych. Dodatkowo głowica przystosowana została do wykonywania pali CFA. Samojezdna palownica dwudrogowa wbija średnio jeden pał na godzinę.



## ▪ Uniwersalny Ciągnik Szynowy 40.00

Uniwersalny Ciągnik Szynowy typu 40.00 przeznaczony jest do montażu, napraw i konserwacji sieci trakcyjnej oraz linii LPN, zawieszonych na konstrukcjach trakcyjnych. Umożliwia wybudowanie wszystkich konstrukcji wsporczych, które występują na sieci trakcyjnej, jak również wywieszenie każdego rodzaju drutu jezdniego i liny nośnej. Dzięki zabudowanym na UCS automatycznie wysuwającym koszom roboczym jest możliwa szybka i sprawna zabudowa lub wymiana podwieszeń sieci trakcyjnej, jak również LPN. Razem z UCS współpracuje platforma sieciowa, umożliwiająca wyciąganie lub demontaż drutu jezdniego i liny nośnej.

UCS posiada urządzenia niezbędne do prowadzenia prac przy sieci trakcyjnej:

- ✓ nowoczesny pantograf z układem kontrolno-pomiarowym
- ✓ rolki do podnoszenia sieci umożliwiające wjazd pod zerwaną sieć
- ✓ pomost staty długości 20 m
- ✓ korektor położenia sieci
- ✓ żuraw hydrauliczny
- ✓ automatyczne kosze robocze o zasięgu pionowym do 7 m.



- Spawanie termitowe szyn metodą SoWoS

Realizujemy aluminotermiczne spawy w technologii Railtech International metodami PLA i AP25 oraz zgrzewanie spoin przejściowych R65/UIC60, UIC60/S49 metodą PLA. Jesteśmy w stanie zabezpieczyć pełną organizację bezстыkowej szyny od projektu do końcowego przekazania klientowi.